

REZÉ

LA SOUFFLERIE

ALLEZ VIVRE!



CONCERTS — SPECTACLES
EN PLEIN AIR
GRATUIT — 18:30

MAR. 16 JUIN
Parc de la Balinière

MER. 24 JUIN
Parc de la Morinière

JEU. 2 JUILLET
Parc des Mahaudières

MER. 8 JUILLET
Place François Mitterrand



anthony gillou - P. d'été du Rezé - 2016

DOSSIER DE PRESSE

Contact presse : clara.pautte@lasoufflerie.org



Allez Viens ! 2025 • Trentemoult ©La Soufflerie

Vous avez remarqué comme passer du temps au grand air fait du bien aux cœurs et aux corps ? Alors, pour profiter des soirées d'été, voici des propositions musicales et spectaculaires à découvrir au détour d'une place ou dans l'écrin végétal d'un parc : posez-vous, ressentez, savourez...

Le 16 juin, on se retrouve pour une soirée spéciale autour de la découverte de la programmation 26•27. Au programme : des spectacles de haute voltige et des surprises pour fêter les 10 ans de la Soufflerie.

On se retrouve ensuite le 24 juin au parc de la Morinière pour une soirée musicale sous le signe du voyage : de l'Afrique au Japon, en passant par l'Ukraine, on vous promet des découvertes décoiffantes.

Le 2 juillet, rendez-vous au parc des Mahaudières pour une soirée entre pop psyché et folk.

Et enfin, on clôture cette saison le 8 juillet avec un solo tout en humour et acrobaties du collectif Primavez, sur la place François Mitterrand, avec nos partenaires du CSC du Château.

Retrouvons-nous dehors, là où l'art et la convivialité se mêlent !

L'équipe de la Soufflerie



Allez Viens ! 2025 • Place Fr. Mitterrand ©La Soufflerie



Allez Viens ! 2025 • Parc de la Morinière ©La Soufflerie

Pelat ©La Soufflerie

Clan Cabane ©Théo Lavanant



MARDI 16 JUIN
Parc de la Balinière • 18h30



Soirée spéciale, c'est parti pour la nouvelle saison !

Programme 26•27 à la main, nous vous parlerons des spectacles et projets à venir... Les voisin-es de quartier préparent un gâteau pour fêter nos 10 ans, et Anthony Folliard, créateur de notre nouvelle identité visuelle, vous initiera à la sérigraphie avec un acolyte de L'Atelier du Bourg.

Joan Català • Pelat

• Poésie du mouvement et (dés)équilibre •

Entre danse, cirque et théâtre gestuel, un surprenant pas de deux entre un homme et un mât de cocagne à apprivoiser. L'aide du public sera peut-être utile...

Il y a 2 ans, l'orage éclatait pendant ce spectacle à Rezé, obligeant Joan Català à ranger son mât plus vite que prévu, et le public à rester sur sa faim. Voici donc une séance de rattrapage (ou de découverte) ! Pelat, c'est le silence, l'attente, la tension... Un spectacle basé sur l'étude du mouvement, le geste artisanal, le travail collectif. Une création évolutive unique, où douceur du geste et force physique s'harmonisent dans un rituel éphémère.

[Regarder le teaser](#)

La Contrebande • Clan Cabane

• Jeux acrobatiques •

Cinq compères, deux trampolines, des bastaings en bois : Clan Cabane réinvente l'enfance avec humour, virtuosité et une énergie contagieuse.

La Contrebande nous plonge dans un terrain de jeu où des copains se lancent des défis, se racontent des histoires, construisent, déconstruisent et réinventent des cabanes. Ce spectacle aussi physique que léger célèbre l'art de jouer ensemble, la débrouille et la liberté. Unis par une même envie de repousser les limites, les acrobates transforment chaque saut en une chorégraphie, chaque planche en un abri imaginaire... Revivez avec eux le plaisir simple de jouer, de bâtir, de rêver.

[Regarder le teaser](#)



Ajate ©Gregory Rubinstein

Ganna ©Dovile Sermokas

MERCREDI 24 JUIN
Parc de la Morinière • 18h30

Ganna

• Jazz multiculturel et expérimental •

Ganna Gryniva est née en Ukraine et vit depuis ses treize ans en Allemagne. Une double culture qui se reflète aujourd'hui dans sa musique, mêlant authenticité, tradition et modernité.

Elle puise dans ses racines et propose une musique singulière, entre chants traditionnels ukrainiens, jazz et musique électronique. Véritable voix de la résistance ukrainienne, sa musique est aussi belle que déchirante. Ganna nous offre un set aussi planant que puissant, à découvrir dans l'écrin du parc de la Morinière.

Écouter un extrait

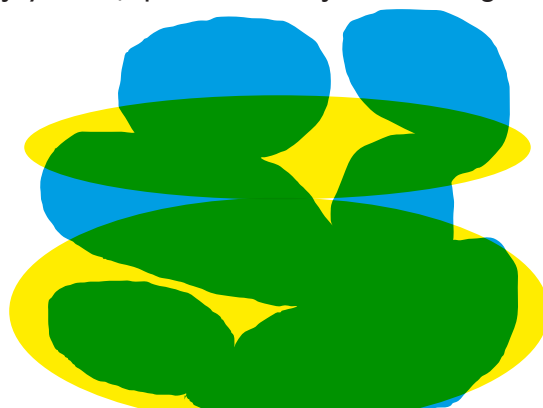
Ajate

• Afrobeat nippon •

Sur scène -ou plutôt les pieds dans l'herbe-, pas moins de 10 musicien·nes pour une expérience musicale inédite.

Ajate, c'est la fusion entre la tradition musicale japonaise et le groove de l'afrobeat. Une sorte d'orchestre d'afro-funk nippon aux performances toujours explosives et joyeuses, qui mènent aujourd'hui le groupe sur les plus grandes scènes de festivals à travers le monde.

Écouter un extrait



Blind Yeo ©DR

Borja Flames ©Marion Cousin



JEUDI 2 JUILLET
Parc des Mahaudières • 18h30

Borja Flames

• Pop psyché •

Vous l'avez peut-être déjà croisé dans June et Jim, duo qu'il forme avec la chanteuse et musicienne Marion Cousin. On le retrouve - cette fois-ci - en solo, accompagné de sa voix de velours.

Borja Flames est espagnol et vit en France. Il présente un projet fou quasi impossible à définir, aux influences post-punk, entre acoustique et électronique, rythmé par un parlé-chanté toute en douceur. Si son album *Nuevo Medievo* est enregistré aux côtés de trois complices, il sera ici interprété en solo, dans une version intime mais toujours aussi puissante.

Écouter un extrait

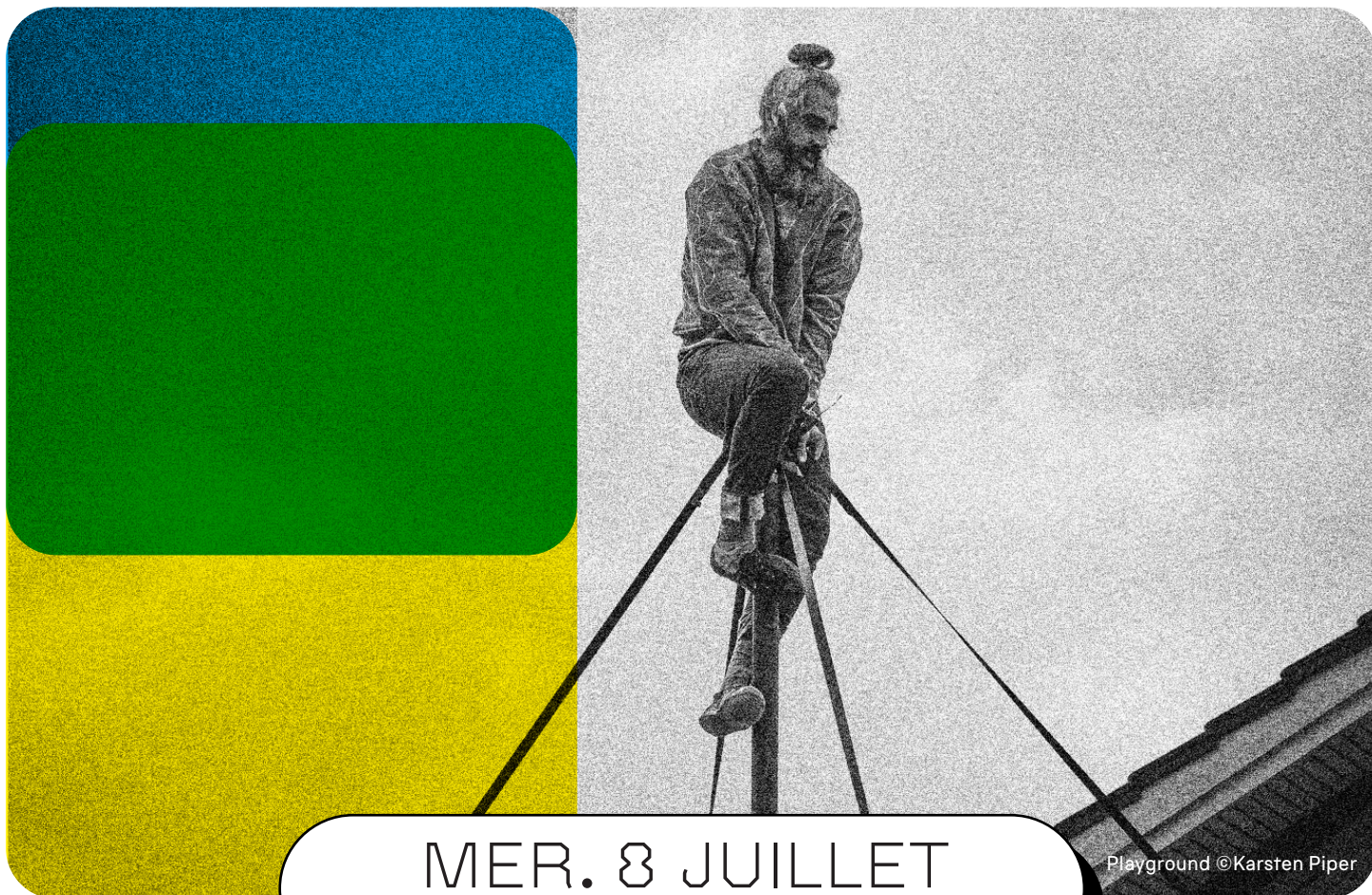
Blind Yeo

• Cosmic folk •

Entrez dans l'univers bariolé et insolite du collectif anglais Blind Yeo. Issu de la scène underground cornouaillaise, le groupe s'est peu à peu transformé en un véritable carnaval psychédélique à découvrir absolument en live !

Dirigé par Will Greenham et Anosuka Helm, le collectif se compose d'une équipe changeante de musicien·nes et d'artistes, faisant toute la richesse de son répertoire. Au programme : des compositions psyché pop cosmiques, portées par des rythmes de rock progressif entraînants et riches en percussions. Costumes colorés, énergie débordante, transe collective : Blind Yeo promet un concert qui marquera les esprits !

Écouter un extrait



Playground ©Karsten Piper

MER. 8 JUILLET
Place François Mitterrand • 18h30

Collectif Primavez • Playground

• Solo drôlement acrobatique •

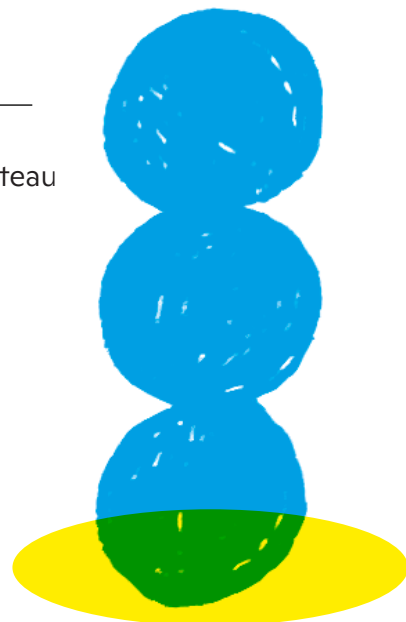
Playground est une véritable aire de jeu drôle et chaleureuse où l'on est invité à s'entraider pour repartir avec le sourire jusqu'aux oreilles !

Sans spectateurs, pas de spectacle, et vice-versa. Sans un mot mais avec beaucoup de malice, Miguel Rubio guide les volontaires à l'aider au bon déroulement du spectacle. L'acrobate de mât chinois crée un terrain de jeu où la collaboration et la complicité sont de mise. Playground est le genre de spectacle qui dépend de notre capacité à être solidaire et nous fait passer par toutes les émotions. De la stupeur aux éclats de rire, il n'y a qu'un pas, ou huit mètres de haut... !

[Regarder le teaser](#)



Une soirée organisée en collaboration avec nos voisins et voisines du CSC Château



INFOS PRATIQUES

Concerts et spectacles gratuits en plein air à Rezé, à partir de 18h30
Bar et petite restauration (foodtruck) sur place.



COMMENT VENIR ?

Tout se passe à Rezé, à 20 min à vélo de Nantes et accessible en transports en commun !
Si vous venez en voiture, pensez à arriver en avance car il n'y a pas toujours un parking à proximité.

- Parc de la Balinière → Rue des Rochers
- Parc de la Morinière → 160 Rue Jean Baptiste Vigier
- Parc des Mahaudières Jacques-Floch
- Place François Mitterrand

PARTENARIAT NAOLIB

Votre billet de spectacle vous donne accès aux transports en commun Naolib, 2 heures avant et 2 heures après les spectacles, dans la limite des horaires de service.
(Hors Navette aéroport, Aléop, TER, tram-train et Parkings relais.)
→ Téléchargez votre justificatif « Allez viens ! » sur notre billetterie en ligne pour en profiter !

Retrouvez toute la programmation 26•27
→ le 16 juin • Parc de la Balinière à partir de 18h30
→ le 18 juin • sur lasoufflerie.org

OUVERTURE DE LA BILLETTERIE 26•27 LE 18 JUIN

→ SUR [LASOUFFLERIE.ORG](https://lasoufflerie.org)

→ DIRECTEMENT À LA BILLETTERIE DE L'AUDITORIUM À PARTIR DE 14H

Visuels des spectacles disponibles sur notre espace presse
Mot de passe : LS_presse

Attention, notre logo se refait une beauté pour cette nouvelle saison 26-27, pensez à le télécharger dans l'espace presse !

Contact presse :
clara.pautte@lasoufflerie.org

